



STUDY ON SAFE AND
SECURE PARKING
PLACES FOR TRUCKS
MOVE/C1/2017-500



Panteia

Research to Progress



CERTH

CENTRE FOR
RESEARCH & TECHNOLOGY
HELLAS



DEKRA



EUROPEAN SECURE
PARKING ORGANISATION



This study is funded by the European Commission. The sole responsibility of this publication lies with the author. The European Union is not responsible for any use that may be made of the information contained therein.

NÁVOD PRE OPERÁTOROV A POUŽÍVATEĽOV BEZPEČNÝCH A ZABEZPEČENÝCH PRIESTOROV NA PARKOVANIE NÁKLADNÝCH AUTOMOBILOV

Krátke vydanie



ÚVOD

Henrik Hololei

Generálny riaditeľ pre mobilitu a dopravu
Európska komisia

Bezpečné a zabezpečené priestory na parkovanie sú nevyhnutné na dosiahnutie zlepšených podmienok pre vodičov pri ich oddychu. Okrem bezpečnosti a zabezpečenia by mali tieto priestory zahŕňať aj základné služby, ako sú sprchy a toalety, zariadenia na pranie, internet a možnosti zakúpenia jedál/nápojov s cieľom poskytnúť štandardné pohodlie. Takéto parkoviská prostredníctvom lepšieho oddychu pre vodičov prispievajú k zlepšeniu pracovných podmienok a možnému zvýšeniu bezpečnosti na cestách. Prostredníctvom vyššieho zabezpečenia zamedzia krádežiam nákladov a vyriešia stále častejší problém nelegálnej prepravy osôb nákladnými vozidlami. Komisia financuje bezpečné a zabezpečené priestory na parkovanie prostredníctvom fondu Connecting Europe Facility – Prepojenie dopravnej infraštruktúry v rámci Európy, pričom našou ambíciou je, aby pripravený návod poskytoval navrhovateľom – vo verejnom aj súkromnom sektore – informácie a rady potrebné na zabezpečenie potrebných bezpečných a zabezpečených parkovísk tak, ako to vo veľkej miere požadujú vodiči a celé toto odvetvie.

AKO ČÍTAŤ TENTO NÁVOD?

Tento návod vás prevedie cez koncept bezpečných a zabezpečených priestorov na parkovanie nákladných automobilov.

K dispozícii je krátka a dlhá verzia. Krátka verzia poskytuje celkový prehľad. Dlhá verzia poskytuje informácie pre profesionálov, ktorí sa zameriavajú na rozmiestnenie a prevádzku bezpečných a zabezpečených priestorov na parkovanie nákladných automobilov.

PREČO JE PRE PRIESTORY NA PARKOVANIE NÁKLADNÝCH AUTOMOBILOV POTREBNÉ ZABEZPEČENIE?

Zabezpečenie majetku spojeného s dopravou a bezpečnosť na cestách sú rozhodujúcimi faktormi pre odvetvie logistiky a dopravy, ktoré zamestnáva 10 miliónov ľudí a vytvára 5 % HDP Európy. Bezpečné a zabezpečené priestory na parkovanie nákladných automobilov sú potrebné na vyriešenie narastajúcich problémov s krádežami nákladu, čiernymi pasažiermi v prepravných priestoroch nákladných vozidiel a útokmi na vodičov. Rovnako by mali byť aj zárukou toho, že vodiči nákladných vozidiel budú mať dostatočný, bezpečný a kvalitný odpočinok. Bezpečné a zabezpečené priestory na parkovanie nákladných automobilov sú preto rozhodujúcim faktorom, ktorý prispieva k bezpečnosti a zabezpečeniu.

PRE KOHO JE TENTO NÁVOD URČENÝ?



VLASTNÍCI A DEVELOPERI PRIESTOROV NA PARKOVANIE NÁKLADNÝCH AUTOMOBILOV



VEREJNÉ ORGÁNY ZODPOVEDNÉ ZA PRIESTORY NA PARKOVANIE NÁKLADNÝCH AUTOMOBILOV



DOPRAVNÉ, DORUČOVATEĽSKÉ A POISŤOVACIE SPOLOČNOSTI

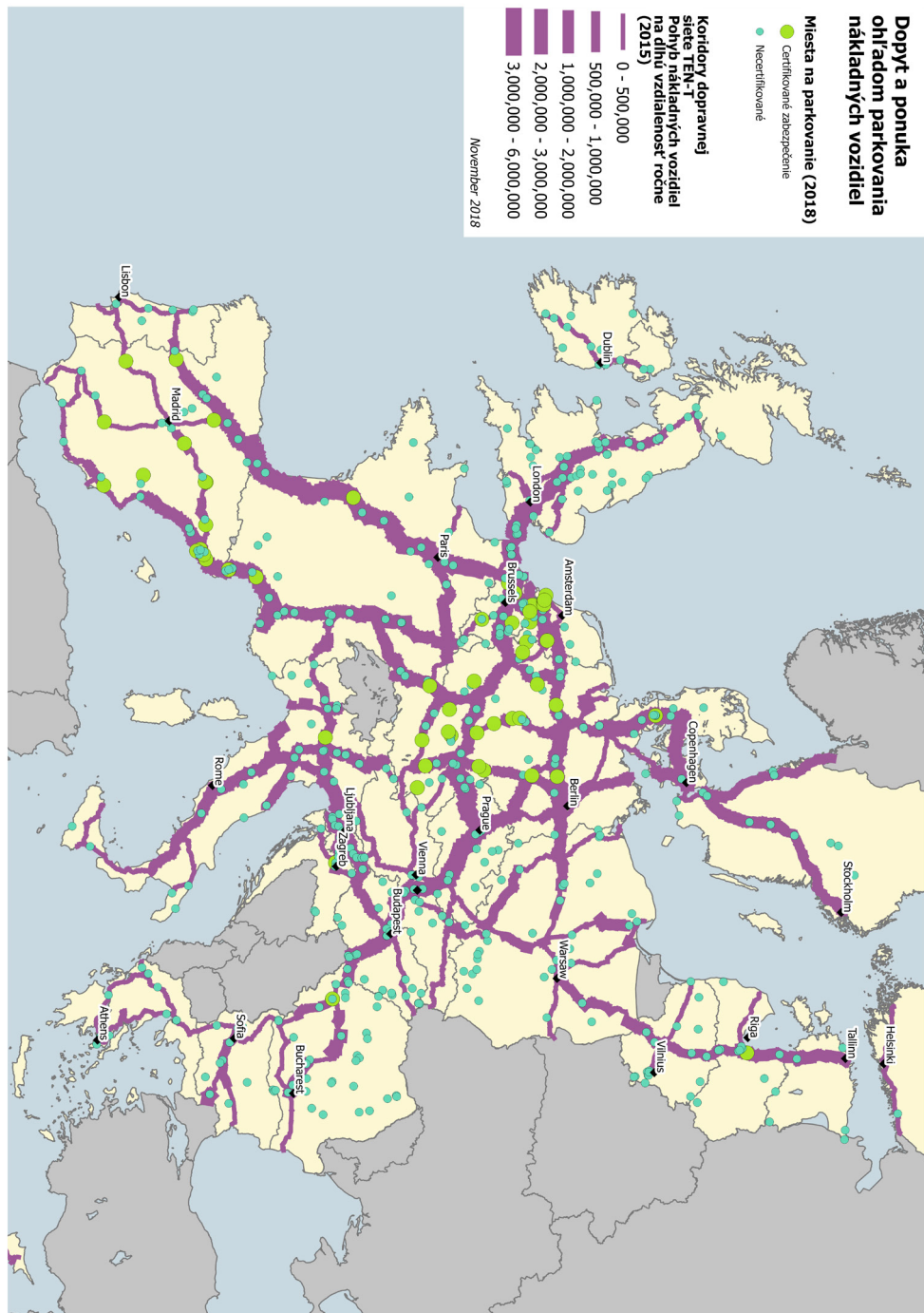


ORGANIZÁCIE ZDRUŽUJÚCE VODIČOV NÁKLADNÝCH VOZIDIEL

KDE SÚ BEZPEČNÉ A ZABEZPEČENÉ PRIESTORY NA PARKOVANIE NÁKLADNÝCH AUTOMOBILOV POTREBNÉ?

Správa so zmapovaním príslušných oblastí zobrazená **na webovej stránke tejto štúdie** uvádza, do akej miery sú potrebné bezpečné a zabezpečené priestory na parkovanie nákladných automobilov v rámci Európskej únie.

Táto mapa znázorňuje diferencnú analýzu ohľadom bezpečných a zabezpečených priestorov na parkovanie nákladných automobilov v EÚ.



AKO SA HODNOTIA BEZPEČNÉ A ZABEZPEČENÉ PRIESTORY NA PARKOVANIE NÁKLADNÝCH VOZIDIEL?

- **PLATINOVÁ**
ÚROVEŇ ZABEZPEČENIA
- **ZLATÁ**
ÚROVEŇ ZABEZPEČENIA
- **STRIEBORNÁ**
ÚROVEŇ ZABEZPEČENIA
- **BRONZOVÁ**
ÚROVEŇ ZABEZPEČENIA

Európska norma týkajúca sa bezpečných a zabezpečených priestorov na parkovanie nákladných vozidiel sa skladá zo 4 úrovní zabezpečenia. Tieto úrovne na seba navzájom nadväzujú. Úroveň zabezpečenia sa uvádza na základe toho, či daný parkovací priestor získal bronzovú, striebornú, zlatú alebo platinovú úroveň.

Všetky úrovne zabezpečenia musia byť kombináciou jednotného spoločného súboru požiadaviek na poskytovanie základných služieb.



Audit požiadaviek na zabezpečenie a poskytovanie služieb vykonávajú akreditované nezávislé audítorské orgány tretích strán. Zaistí sa tým spoľahlivosť a dôveryhodnosť pre dopravné odvetvie.

Zabezpečenie sa stanovuje prostredníctvom jednotlivých funkcií a opatrení týkajúcich sa daného zabezpečenia v rámci príslušného okruhu, parkovacieho priestoru, vstupu/výstupu a prostredníctvom postupov personálu a manažmentu.

Akékoľvek právne ustanovenie na úrovni EÚ alebo na štátnej úrovni má prednosť pred kritériami v tejto norme. Ak sa bude akékoľvek kritérium tejto normy v tomto kontexte považovať za neplatné, bude sa uplatňovať kritérium, ktorým sa dosiahne cieľ zrušeného kritéria do najvhodnejšej miery.

	BRONZOVÁ ÚROVEŇ	STRIEBORNÁ NAVYŠE OPROTI BRONZOVEJ	ZLATÁ NAVYŠE OPROTI STRIEBORNEJ	PLATINOVÁ NAVYŠE OPROTI ZLATEJ
OHRANIČENIE	<ul style="list-style-type: none"> ■ Vizualná signalizácia na rozpoznanie zabezpečeného priestoru na parkovanie ■ Osvetlenie s intenzitou 15 luxov ■ Upravená vegetácia, dobrá viditeľnosť 	<ul style="list-style-type: none"> ■ Fyzické prekážky na zabránenie neoprávnenému prístupu (napr. priekopa, skaly, plot) alebo nepretržité video monitorovanie a zaznamenávanie zo strany vyškoleného personálu ■ Osvetlenie s intenzitou 20 luxov 	<ul style="list-style-type: none"> ■ > 1,8 m fyzická bariéra (výška) ■ Osvetlenie s intenzitou 25 luxov ■ Priemyselná televízia s pokrytím príslušného ohraničenia ■ Opatrenia na zabránenie neúmyselného poškodenia bariér ■ Voľná zóna 1 meter medzi bariérou a priestorom na parkovanie 	<ul style="list-style-type: none"> ■ Prídavné prvky pre fyzickú bariéru: Zábrany proti prelezeniu
PRIESTOR NA PARKOVANIE	<ul style="list-style-type: none"> ■ Povolenie na vjazd len pre nákladné vozidlá a oprávnené vozidlá, ktoré signalizuje príslušná značka ■ Fyzické alebo diaľkovo ovládané kontroly s dohľadom / kontrola minimálne raz za 24 hodín ■ Jazdné pruhy musia byť osvetlené s intenzitou 15 luxov ■ Upravená vegetácia, dobrá viditeľnosť 	<ul style="list-style-type: none"> ■ Fyzické alebo diaľkovo ovládané kontroly s dohľadom/kontrola minimálne dvakrát za 24 hodín (jedna cez deň, jedna v noci) ■ Ak existujú pruhy vyhradené pre chodcov, musia byť osvetlené s intenzitou 15 luxov 	<ul style="list-style-type: none"> ■ Kontakt na mieste alebo diaľkový kontakt s personálom musí byť k dispozícii non-stop ■ Označené pruhy pre vozidlá a pre chodcov 	<ul style="list-style-type: none"> ■ Miesto non-stop kontrolované personálom alebo pomocou videokamery
VSTUP/VÝSTUP	<ul style="list-style-type: none"> ■ Osvetlenie s intenzitou 25 luxov ■ Priemyselná televízia (vyhovujúca kvalita obrazu) 	<ul style="list-style-type: none"> ■ Bariéry ■ Priemyselná televízia (záznam vchádzajúcich vozidiel) 	<ul style="list-style-type: none"> ■ Bariéra s ochranou proti podlezaniu a prelezeniu ■ Zabránenie vniknutiu/detekcia vniknutia, napr. turniket pre chodcov ■ Rozpoznávanie evidenčných čísel vozidiel 	<ul style="list-style-type: none"> ■ Musia byť nainštalované brány ■ Evidenčné číslo vozidla musí zodpovedať lístku ■ Monitorovanie vstupu/výstupu v reálnom čase vrátane vstupu/výstupu chodcov ■ Ak je k dispozícii vrátnica, musí byť schopná odolat' vonkajšiemu útoku (zatvorené dvere)

	BRONZOVÁ ÚROVEŇ	STRIEBORNÁ NAVYŠŠE OPROTÍ BRONZOVEJ	ZLATÁ NAVYŠŠE OPROTÍ STRIEBORNEJ	PLATINOVÁ NAVYŠŠE OPROTÍ ZLATEJ
POSTUPY PERSONÁLU	<ul style="list-style-type: none"> ■ Zaistenie neoprávnených vozidiel tak, aby nemohli odísť alebo ■ Odstránenie neoprávnených vozidiel, ak boli legálne vpustené ■ Zavedený Plán posúdenia rizík 	<ul style="list-style-type: none"> ■ Personál, ktorý absolvoval školenie zorganizované akreditovaným školiteľom, je k dispozícii non-stop na mieste alebo v riadiacom stredku ■ Vymenovanie oficiálne zodpovednej osoby za postupy personálu v prípade incidentov ■ Zdokumentované každoročné školenie personálu z hľadiska prevencie proti incidentom ■ Musí existovať možnosť nahlásenia incidentov a trestných činov personálu a polícii 	<ul style="list-style-type: none"> ■ Celý personál bezpečnostnej služby musí byť certifikovaná strážna služba v súlade so štátnou/európskou legislatívou ■ Oficiálne zodpovedná osoba za postupy personálu naplánuje kontroly dodržiavania príslušných požiadaviek, komunikácie, opätovnej certifikácie ■ Musí sa používať technický návod na používanie ■ Postupy na reakciu na alarm ■ Systém riadenia priestoru na parkovanie by mal byť pripravený na prenos dát systému DATEX II ■ Zavedený Plán na zaistenie fungovania firmy v prípade ohrozenia 	<ul style="list-style-type: none"> ■ Akýkoľvek vzdialený personál musí byť tiež vyškolený/certifikovaný ■ Personál má osobný komunikačný systém ■ Bezpečnostné školenie manažéra pracoviska ■ Opatrenia v prípade výpadku prúdu ■ Posúdenie miestnych rizík raz ročne ■ Možnosť predbežnej rezervácie. Ak sa predbežná rezervácia ponúka prostredníctvom aplikácie alebo podobných systémov, prenos dát musí byť v reálnom čase.

■ ÚROVEŇ SLUŽIEB (POVINNÉ ZABEZPEČENIE)

Aby bolo možné získať certifikát úspešného auditu na niektorú zo štyroch vyššie uvedených úrovní zabezpečenia, musí byť splnená aj povinná úroveň služieb.

- Dostupné a fungujúce toalety pre mužov a ženy
- Dostupné a fungujúce sprchy pre mužov a ženy
- Toalety sa musia čistiť a kontrolovať v pravidelných intervaloch (v rámci časového rozvrhu upratovania a čistenia)
- Umyvárne sa musia čistiť a kontrolovať v pravidelných intervaloch (v rámci časového rozvrhu upratovania a čistenia)
- Dostupné a fungujúce vodovodné kohútiky
- Koše na odpadky musia byť k dispozícii na mieste
- Zrozumiteľné značky, ktoré pomáhajú zaisťiť bezpečnú cestnú premávku v priestoroch na parkovanie nákladných automobilov
- Tiesňové linky uvedené v priestoroch na parkovanie nákladných automobilov
- Občerstvenie a nápoje musia byť k dispozícii na zakúpenie non-stop
- Možnosť pripojenia k internetu
- Možnosť pripojenia k elektrickej zásuvke na osobné použitie

■ ÚROVEŇ SLUŽIEB (VOLITEĽNÉ MOŽNOSTI)

Môže sa vykonať audit nasledujúcich voliteľných služieb na zaistenie spoľahlivých informácií, pričom ale neurčuje úroveň priestoru na parkovanie.

- Non-stop reštaurácia na mieste alebo v jeho blízkosti
- Prijímanie alebo neprijímanie nebezpečného nákladu
- Osobitné parkovanie nebezpečného nákladu
- Dostupný prívod elektrickej energie na chladenie nákladných vozidiel
- V prípade krajín so zodpovedajúcimi poveternostnými podmienkami: zariadenie na odstraňovanie snehu a ľadu z nákladného vozidla
- Toaletné potreby na zakúpenie
- Základné pracovné vybavenie na zakúpenie na mieste alebo v jeho blízkosti
- Dostupnosť technických núdzových postupov (napr. *blízkosť servisného strediska na opravu*)
- Práčovňa na mieste alebo v jeho blízkosti
- Prístrešok proti dažďu a slnku pre osoby
- Oddychové zóny pre vodičov
- Umývací linka pre nákladné vozidlá na mieste alebo v jeho blízkosti
- Piknikové stoly
- Obchody v blízkosti
- Bufet s rýchlym občerstvením v blízkosti
- Čerpacia stanica na mieste alebo v blízkosti
- Predajné automaty
- Obchod s náhradnými dielmi na mieste alebo v blízkosti
- Dostupnosť špecifických diétnych pokrmov
- Kapacita priestoru na parkovanie nákladných vozidiel (*počet miest*)
- Lekárska pomoc v blízkosti
- Hotel na mieste alebo v blízkosti
- Lekáreň v blízkosti
- Policajná stanica v blízkosti
- Dostupnosť automatu systému vyberania mýta

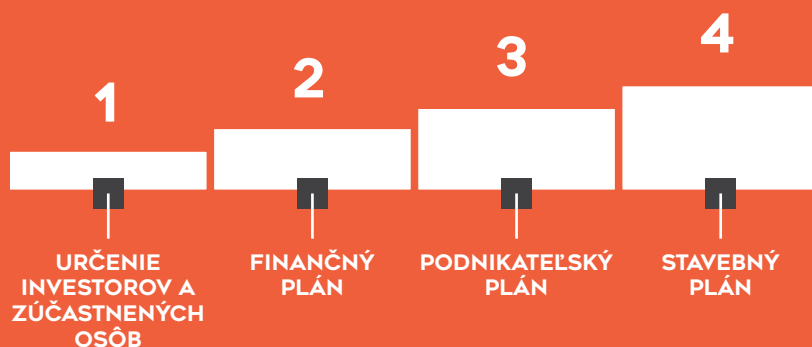
Podrobné technické špecifikácie smerníc príslušnej normy a auditu sú dostupné **na *webovej stránke tejto štúdie***.

Rozsah auditu zahŕňa nasledujúce prvky.



PODNIKATEĽSKÝ PLÁN NA DOSIAHNUTIE BEZPEČNÝCH A ZABEZPEČENÝCH PRIESTOROV NA PARKOVANIE NÁKLADNÝCH AUTOMOBILOV

Prevádzkovatelia bezpečných a zabezpečených priestorov na parkovanie nákladných automobilov by mali postupovať podľa týchto jednotlivých krokov.



Do projektu by sa mali zahrnúť osoby z nasledujúcich oblastí.

USPORIADANIE A VÝSTAVBA	FINANCOVANIE	PODNIKANIE VÝVOJ
Architekti Cestní inžinieri Plánovači sietí Stavebné firmy Poskytovatelia technológií Právni poradcovia Obecné úrady Krajské úrady Štátne orgány	Súkromné financovanie Priami investori Verejné orgány Partnerstvá medzi verejným a súkromným sektorom Podporné firmy Držitelia oprávnení	Odborníci na podnikateľské plánovanie Finanční experti Odborníci na prieskum trhu Združenia v rámci odvetvia

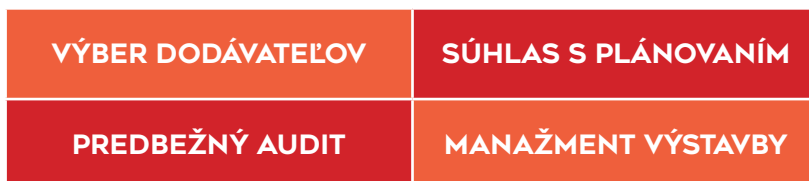
Pred začatím plánovania výstavby by sa mali vykonať nasledujúce analýzy.



Webová stránka tejto štúdie obsahuje nástroj na podnikateľské a finančné plánovanie, ktorý vám pomôže nájsť užitočné informácie pre vašu firmu a proces finančného plánovania.

AKO VYBUDOVAŤ BEZPEČNÝ A ZABEZPEČENÝ PRIESTOR NA PARKOVANIE?

The following steps are needed in the pre-planning phase.



Aby sa zaistil účinný dohľad nad všetkými stavebnými prácami, prevádzkovateľ by sa mal spoliehať na **základný tím** architektov, inžinierov infraštruktúry, developerov v danej oblasti podnikania a jedného vedúceho projektu, ktorý bude dohliadať na celý proces.

Z praktických skúseností vyplýva, že je veľmi dôležité hneď od začiatku zaručiť, aby boli hardvérové a softvérové komponenty schopné navzájom účinne komunikovať. Toto je obzvlášť dôležité pre kontrolu na vstupe a výstupe, kamery, osvetlenie a koncové systémy. Preto by mal prevádzkovateľ parkoviska stanoviť konkrétne technické parametre a podmienky pre dodávateľov, aby sa zaistilo adekvátne začlenenie jednotlivých komponentov.

Prechod existujúcich priestorov na parkovanie na vyššiu úroveň sa líši od nových stavieb. Zatiaľ čo náklady na prechod na vyššiu úroveň môžu byť zvyčajne nižšie než náklady na zriadenie priestoru na parkovanie na zelenej lúke, proces návrhu konštrukčného riešenia je náročnejší kvôli nutnosti prispôsobenia sa usporiadaniu existujúceho pozemku, ktorý často nebol navrhnutý na plnenie platných požiadaviek na zabezpečenie.

Fáza výstavby bude pravdepodobne zahŕňať minimálne nasledujúce prvky.



Webová stránka štúdie obsahuje štandardný pozemok a popisuje príklad procesu plánovania výstavby bezpečného a zabezpečeného priestoru na parkovanie nákladných vozidiel.

AKO PREPOJIŤ BEZPEČNÝ A ZABEZPEČENÝ PRIESTOR NA PARKOVANIE S LOGISTICKÝM REŤAZCOM?

Infraštruktúra IT zohráva čoraz dôležitejšiu úlohu pre manažment priestorov na parkovanie nákladných vozidiel a obojsmerný prenos dát medzi priestorom na parkovanie, jeho používateľmi a príslušnými orgánmi vrátane nasledovného:



PRENOS DÁT PRE VEREJNÉ ORGÁNY



PRENOS DÁT V RÁMCI REZERVAČNÝCH A PLATOBNÝCH PLATFORMIEM



INTEGROVANÁ VÝMENA DÁT SO ŠTRUKTÚRAMI A ELEKTRONICKÝMI INFORMČNÝMI SYSTÉMAMI, AKO SÚ INTELIGENTNÉ TACHOGRAFY

Prevádzkovatelia bezpečných a zabezpečených priestorov na parkovanie by mali zaistiť, že zobrazenie informácií v daných priestoroch sa uvádza jednotne a stabilne v celej Európskej únii, a to pomocou rozpoznateľných značiek a vizuálnej identity.

Odporúčania týkajúce sa rozhrania na komunikáciu medzi aplikáciami API pre bezpečné a zabezpečené priestory na parkovanie sú dostupné **na webovej stránke tejto štúdie**. Môžu slúžiť ako hodnotný základ pre vývojárov IT platformí, ktoré prepájajú rôzne IT a mobilné aplikácie s bezpečnými a zabezpečenými priestormi na parkovanie nákladných vozidiel.

OBJEDNÁVANIE A REZERVÁCIA

Medzi možnosti rezervácie patria nasledovné:



REZERVÁCIA CEZ TELEFÓN



**REZERVÁCIA PROSTREDNÍCTVOM ONLINE
KONTAKTNÉHO FORMULÁRA**



**REZERVÁCIA PROSTREDNÍCTVOM
INTEGROVANÝCH PALUBNÝCH ALEBO
DISPEČERSKÝCH SYSTÉMOV (V
REÁLNO M ČASE)**



**REZERVÁCIA PROSTREDNÍCTVOM
ONLINE REZERVAČNÝCH PLATFORMEM
(V REÁLNO M ČASE)**



**REZERVÁCIA NA ZÁKLADE RÁMCOVÝCH ZMLÚV
S DANÝM PRIESTOROM NA PARKOVANIE**



**REZERVÁCIA PROSTREDNÍCTVOM
APLIKÁCIÍ (V REÁLNO M ČASE)**

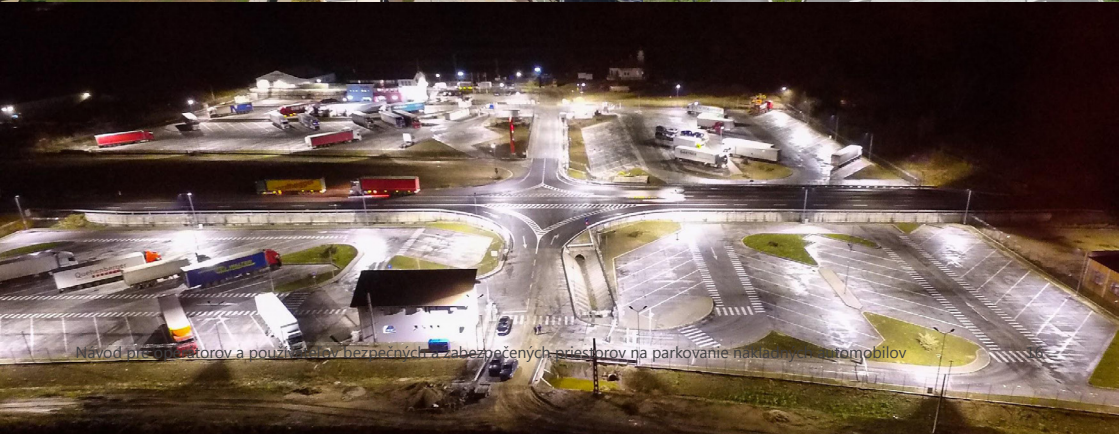
Medzi možnosti platby patria nasledovné:

- ✓ **PLATBA ONLINE KREDITNOU KARTOU ALEBO ONLINE BANKOVÝM PREVODOM (NA JEDNO POUŽITIE)**
- ✓ **PLATBY PROSTREDNÍCTVOM MOBILNÝCH APLIKÁCIÍ KREDITNOU KARTOU ALEBO ONLINE BANKOVÝM PREVODOM (NA JEDNO POUŽITIE)**
- ✓ **PROSTREDNÍCTVOM INTEGROVANÝCH SYSTÉMOV, AKO SÚ SYSTÉMY PLATBY MÝTNEHO (NA JEDNO POUŽITIE)**
- ✓ **POUŽITIE MODELU PREDPLATNÉHO (NA JEDNO POUŽITIE, PAUŠÁLNA SADZBA ALEBO KOMBINÁCIA)**
- ✓ **MOŽNOSTI KRÍŽOVÉHO PREDAJA (NAPR. ZĽAVA Z POPLATKU NA ZÁKLADE NÁKUPU PALIVA)**
- ✓ **PLATBA V HOTOVOSTI NA MIESTE**

Na trhu začínajú byť dostupné mobilné aplikácie, ktoré umožňujú používateľom rezerváciu parkovacích miest. V roku 2018 medzi najznámejšie patrili „Snap Account“, „Truck Parking Europe“, „Reststop“, „Kopilot“ a „Secure Truck Parking“.

KDE MOŽNO NÁJŠŤ UKÁŽKY ÚSPEŠNÝCH PRIESTOROV NA PARKOVANIE?

Na webovej stránke tejto štúdie môžete vidieť osvedčené postupy prevádzkovateľov pôsobiacich v rôznych regiónoch Európskej únie, ktorí úspešne vedú bezpečné a zabezpečené priestory na parkovanie.



Návod pre prevádzkovateľov a používateľov bezpečných a zabezpečených priestorov na parkovanie nákladných automobilov

ĎALŠIE ČÍTANIE

Na webovej stránke tejto štúdie nájdete užitočné informácie ohľadom bezpečných a zabezpečených priestorov na parkovanie nákladných vozidiel vrátane nasledujúcich správ:



PODROBNÁ
VERZIA TOHTO
NÁVODU



SPRÁVA O
AKTUÁLNEJ
SITUÁCII



CIEĽOVÝ
SEKTOR
PRIESKUMY



ANALÝZA
PROBLÉMOV



NÁVOD NA
POUŽÍVANIE
ROZHRANIA NA
KOMUNIKÁCIU
MEDZI
APLIKÁCIAMI API



UKÁŽKOVÉ
VIDEÁ Z
PRIESTOROV NA
PARKOVANIE V
RÁMCI EÚ



**STUDY ON SAFE AND
SECURE PARKING
PLACES FOR TRUCKS**
MOVE/C1/2017-500

sstpa.eu-study.eu
LinkedIn
SafeSecureTP@panteia.nl