



STUDY ON SAFE AND  
SECURE PARKING  
PLACES FOR TRUCKS  
MOVE/C1/2017-500



**Panteia**

Research to Progress



**CERTH**

CENTRE FOR  
RESEARCH & TECHNOLOGY  
HELLAS



**DEKRA**



EUROPEAN SECURE  
PARKING ORGANISATION



This study is funded by the European Commission. The sole responsibility of this publication lies with the author. The European Union is not responsible for any use that may be made of the information contained therein.

# LÁMHLEABHAR D'OIBREOIRÍ AGUS ÚSÁIDEOIRÍ LIMISTÉIR PÁIRCEÁLA SÁBHÁILTE AGUS SLÁN DO THRUCAILÍ

---

Leagan Gearr



# RÉAMHRÁ

## **Henrik Hololei**

Ard-Stiúrthóir Luaineachta agus Iompair  
An Coimisiún Eorpach

*Is riachtanas iad na limistéir páirceála sábháilte agus slán chun coinníollacha a fheabhsú do thiománaithe le linn dóibh sos a ghlacadh. Ní hamháin go gcuimsíonn sé sin sábháilteacht agus slándáil, ach seirbhísí bhunúsacha amháil ceathanna agus leithris, áiseanna níos álainn, roghanna ceannaithe bia/deochanna agus idirlíon chun compord ginearálta a sholáthar. Ós rud é go dtugann na háiteanna páirceála sin deis do thiománaithe sos níos fearr a ghlacadh, cabhróidh siad coinníollacha oibre níos fearr a thabhairt dóibh agus feabhas a chur ar shábháilteacht sa bhóthar. Le leibhéal níos airde slándála, laghdóidh siad riosca goidte luchtá agus is féidir dul i ngleic le bordáil neamhdhleathach trucaillí, ar fadhb choitianta í. Tá an Coimisiún ag tabhairt maoinithe do limistéir páirceála sábháilte agus slán tríd an Saoráid um Chónascadh na hEorpa agus is aidhm linn go dtabharfaidh an lámhleabhar ullmhaithe eolas agus treoracha do thionscnóirí - poiblí agus príobháideach araon - chun na háiteanna páirceála sábháilte agus slán a sholáthair, de réir riachtanais na dtiománaithe agus an tionscail go ginearálta.*

# CONAS AN LÁMHLEABHAR SEO A LÉAMH?

Tabharfaidh an lámhleabhar seo coincheap duit maidir le limistéir páirceála sábháilte agus slán.

Tá leagan gearr agus leagan fada ar fáil. Tugann an leagan gearr forléargas duit. Tugann an leagan fada eolas do ghairmithe a dhíríonn ar limistéir páirceála sábháilte agus slán a chur i bhfeidhm agus a oibriú.

## CÉN FÁTH GO BHFUIL SLÁNDÁIL AG TEASTÁIL Ó ÁITEANNA PÁIRCEÁLA DO THRUCAILÍ?

Is rún lárnach é slándáil na sócmhainní iompair agus sábháilteacht sa bhóthar i gcomhair lóistíochta an earnála iompair agus tugann sé deiseanna oibre do 10 milliún duine, chomh maith le 5% de OTI na hEorpa a chomhdhéanamh. Teastaíonn limistéir páirceála sábháilte agus slán uainn chun dul i ngleic le rioscaí goidte lucht, folachánaí ar bord trucailí agus ionsaithe ar thiománaithe. Cinntíonn siad freisin gur féidir le tiománaithe trucailí sos a ghlacadh go maith agus go slán. Dá bhrí sin, cuidíonn limistéir páirceála sábháilte agus slán go mór le sábháilteacht agus slándáil.

# CÉ A BHFUIL AN LÁMHLEABHAR SEO DÍRITHE ORTHU?



ÚINÉIRÍ AGUS FORBRÓIRÍ LIMISTÉIR PÁIRCEÁLA DO THRUCAILÍ



ÚDARÁIS POIBLÍ FREAGRACH AS LIMISTÉIR PÁIRCEÁLA DO THRUCAILÍ



COMHLACHTAÍ IOMPAIR, LOINGSEOIREACHTA AGUS ÁRACHAIS

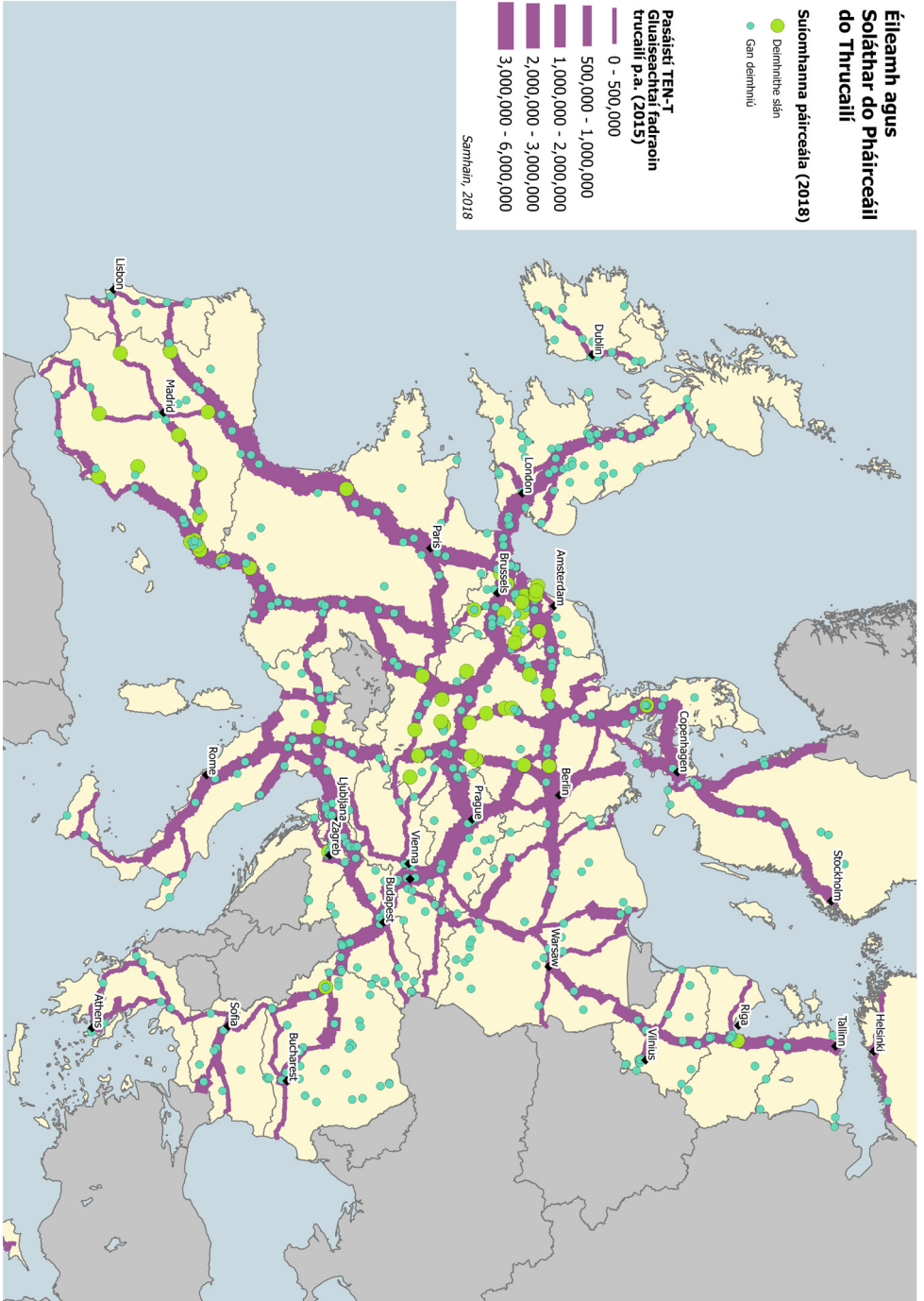


EAGRAÍOCHTAÍ DO THIOMÁNAITHE TRUCAILÍ

# CÉN ÁIT A THEASTAÍONN ÁITEANNA PÁIRCEÁLA SÁBHÁILTE AGUS SLÁN DO THRUCAILÍ?

Léiríonn an tuarascáil léarscáilithe ar taispeáint ar **shuíomh gréasáin an taighde** go bhfuil riachtanas ann le haghaidh limistéir páirceála sábháilte agus slán ar fud an Aontais Eorpaigh.

Léiríonn an léarscáil seo anailís bhearna maidir le limistéir páirceála sácháilte agus slán do thrucaíil san AE.



# CONAS A DHÉANTAR LIMISTÉIR SÁBHÁILTE AGUS SLÁN DO THRUCAILÍ A AICMIÚ?

- LEIBHÉAL SLÁNDÁLA **PLATANAIM**
- LEIBHÉAL SLÁNDÁLA **ÓRGA**
- LEIBHÉAL SLÁNDÁLA **AIRGID**
- LEIBHÉAL SLÁNDÁLA **CRÉ-UMHA**

Comhdhéanann an caighdeán Eorpach um limistéir sábháilte agus slán do thrucaílí 4 leibhéal slándála. Tógann na leibhéil sin ar a chéile. Taispeántar an leibhéal slándála nuair a léirítear go bhfuil leibhéal Cré-Umha, Airgid, Órga nó Platanaim ag limistéar páirceála.

Ní mór gach leibhéal slándála a chumasc le sraith aonfhoirmeach riachtanais seirbhíse bunúsacha.



Déantar iniúchadh ar na riachtanais seirbhíse agus slándála ag comhlachtaí iniúchta tríú-páirtí creidiúnaithe neamhspleách. Cinntíonn sé sin iontaofacht don earnáil iompair.

Déantar measúnú ar slándáil trí fheidhmeanna agus beartais slándála ag an imlíne, limistéar páirceála, bealach isteach/amach agus trí fhoireann agus gnáthaimh bainistíochta.

Tabharfar áit tosaíochta d'aon fhoráil AE nó náisiúnta thar chritéir an chaighdeáin seo. Má bhíonn aon chritéir an chaighdeáin seo neamhbhaill sa chomhthéacs sin, cuirfear slat tomhais i bhfeidhm chun aidhm an chritéir a bhaint amach ar an mbealach is cúí dá bhfuil indéanta.

	<b>BRONZE</b> LEVEL	<b>SILVER</b> ADDITIONAL TO BRONZE	<b>GOLD</b> ADDITIONAL TO SILVER	<b>PLATINUM</b> ADDITIONAL TO GOLD
<b>IMLÍNE</b>	<ul style="list-style-type: none"> <li>■ Cosc físiúil ar limistéar páirceála a aithint</li> <li>■ Soilsiú ag 15 Lux</li> <li>■ Fársa bearrtha, radharc maith</li> </ul>	<ul style="list-style-type: none"> <li>■ Bac físiúil chun rochtain neamhúdaraíthe a chosc (m.s. Cláí, carraigeacha, fál) nó monatóireacht fise leanúnaigh agus taifead ag foireann oílte.</li> <li>■ Soilsiú ag 20 Lux</li> </ul>	<ul style="list-style-type: none"> <li>■ &gt; bac físiúil 1.8 m (airde)</li> <li>■ Soilsiú ag 25 Lux</li> <li>■ CCTV ag clúdú imlíne</li> <li>■ Beartais chun damáiste neamhbheartaíthe ar bhac a chosc</li> <li>■ Limistéar glan 1 méadar idir bhac agus limistéar páirceála</li> </ul>	<ul style="list-style-type: none"> <li>■ Breiseán i gcomhair baic físiúla: Baic ar dreapadh</li> </ul>
<b>LIMISTÉAR PÁIRCEÁLA</b>	<ul style="list-style-type: none"> <li>■ Ní cheadaítear ach feithiclí lasta agus feithiclí údaraíthe, mar a léirítear sa chomharthaíocht</li> <li>■ Seiceáil faireachais / iniúchadh físiúil nó cianda ar a laghad uair gach 24h</li> <li>■ Ní mór lánai bheith lasta ag 15 Lux</li> <li>■ Fársa bearrtha, radharc maith</li> </ul>	<ul style="list-style-type: none"> <li>■ Seiceáil faireachais / iniúchadh físiúil nó cianda ar a laghad dhá uair gach 24 h (ceann le linn an lae, ceann san oíche)</li> <li>■ Má bhíonn lánai do choisithe ann, is gá dóibh bheith lasta ag 15 Lux</li> </ul>	<ul style="list-style-type: none"> <li>■ Is féidir dul i dteagmháil le teagmhálacha ar an láthair nó cianda 24/7</li> <li>■ Lánai feithicle agus na gcoisithe marcáilte</li> </ul>	<ul style="list-style-type: none"> <li>■ Áit le foireann nó faoi mhaoirseacht fise 24/7</li> </ul>
<b>BEALACH ISTEACH / AMACH</b>	<ul style="list-style-type: none"> <li>■ Soilsiú ag 25 Lux</li> <li>■ CCTV (dea-chaighdeán iomhá)</li> </ul>	<ul style="list-style-type: none"> <li>■ Baic</li> <li>■ CCTV (taifid ar fheithiclí ag dul isteach)</li> </ul>	<ul style="list-style-type: none"> <li>■ Bac le fodhreachadh agus fordhreachadh mar chosaint</li> <li>■ Cosc/ braiteoireacht ar ghearradh isteach, m.s. Geata do choisithe</li> <li>■ aithint phláta cláraithe</li> </ul>	<ul style="list-style-type: none"> <li>■ Ní mór geatai bheith suiteáilte</li> <li>■ Ní mór pláta cláraithe an ticéad a mheaitseáil</li> <li>■ Monatóireacht fíor-ama ar iontráil/imeacht, lena n-áirítear iontráil/imeacht na gcoisithe</li> <li>■ Má bhíonn teach geata, ní mór dó bheith in ann ionsaí seachtrach tromchúiseach a fhluaingt (doras dúnta)</li> </ul>

	BRONZE LEVEL	SILVER ADDITIONAL TO BRONZE	GOLD ADDITIONAL TO SILVER	PLATINUM ADDITIONAL TO GOLD
GNÁTHAIMH FOIRNE	<ul style="list-style-type: none"> <li>Feithiclí neamhúdaraithe a dhaingníú ionas nach féidir leo tiomáint amach nó</li> <li>Feithiclí neamhúdaraithe a bhaint, má cheadaíonn an dlí</li> <li>Plean Measúnaithe ar Rioscaí i bhfeidhm</li> </ul>	<ul style="list-style-type: none"> <li>Foireann oillte ag soláthraí traenála creidiúnaithe atá ar fáil 24/7 ar an láthair nó in ionad rialaithe</li> <li>Duine freagrach go foirmiúil a cheapadh i gcomhair gnáthaimh foirne i gcás fadhbanna</li> <li>Traenáil foirne a bhfuil fianaise leis uair sa bhliain chun fadhbanna a chosc</li> <li>Ní mór tuairiscíú fadhbe agus coire chuig foireann agus chuig na gardaí a chumasú</li> </ul>	<ul style="list-style-type: none"> <li>Ní mór gach ball foirne slándála bheith ina ngardaí deimhnithe faoi rialachán náisiúnta/ Eorpach</li> <li>Déanfaidh an duine freagrach go foirmiúil as gnáthaimh foirne sceideal le seiceálacha comhréireachta, cumarsáid, ath-dheimhniú</li> <li>Ní mór lámhleabhar úsáide teicniúil a úsáid</li> <li>Gnáthaimh freagra aláraim</li> <li>Ní mór do chóras bainistíochta an limistéir páirceála bheith ullamh d'aistriú sonraí DATEX II</li> <li>Plean Leanúnachais Gnó in áit</li> </ul>	<ul style="list-style-type: none"> <li>Aon fhoireann chianda oillte/deimhnithe chomh maith</li> <li>Bíonn córas cumarsáide pearsanta ag an bhfoireann</li> <li>Traenáil slándála do bhainisteoir an tsuímh</li> <li>Beartais in aghaidh teipthe cumhachta</li> <li>Measúnú riosca áitiúil uair sa bhliain</li> <li>Réamh-chlárú ar fáil. Má bhíonn an áirithint á cur ar fáil trí aip nó córas cosúil, ní mór aistriú sonraí bheith fíor-am.</li> </ul>

## LEIBHÉAL SEIRBHÍSE (RIACHTANACH)

Chun gur féidir deimhniú iniúchta a bhronnadh d'aon cheann den ceithre leibhéal slándála thuasluaite, ní mór an leibhéal seirbhíse riachtanach a chomhlíonadh.

- Ní mór leithris na bhfear agus na mban bheith ar fáil agus ag obair
- Ceathanna na bhfear agus na mban ar fáil agus ag obair
- Leithris glanta agus seiceáilte go rialta (*le sceideal glanta*)
- Áiseanna niocháin glanta agus seiceáilte go rialta (*le sceideal glanta*)
- Sconnaí uisce ar fáil agus ag obair
- Boscaí bruscair ar fáil ar an suíomh
- Comharthaí soiléir a chuireann trácht shábháilte chun cinn ag an TPA
- Teagmhálaithe éigeandála ar taispeáint ag an TPA
- Bia agus deochanna ar fáil i gcomhair ceannacháin 24/7
- Nasc idirlín indéanta
- Ceangal leictreachais indéanta i gcomhair úsáide phearsanta

## LEIBHÉAL SEIRBHÍSE (ROGHNACH)

Is féidir na seirbhísí roghnacha a leanas a iniúchadh chun eolas iontaoifa a chinntiú, ach ní thugann sé barántas ar leibhéal an limistéir páirceála.

- Bialann 24/7 ag an suíomh nó in aice leis
- Earraí contúirteacha inghlactha nó gan
- Páirceáil ar leithligh i gcomhair earraí contúirteacha
- Leictreachas ar fáil i gcomhair fuaraithe na dthrucaíl
- Do thíortha le coinníollacha aimsire a bhaineann: trealamh chun sneachta agus oighear a bhaint ón trucaile
- Earraí leithris le ceannach
- Trealamh oibre bunúsach le ceannach ag an suíomh nó in aice leis
- Gnáthaimh éigeandála teicniúla ar fáil (*m.s. Seirbhís deisithe in aice láimhe*)
- Neachtlann ag an suíomh nó in aice leis
- Díon in aghaidh báistí agus gréine do dhaoine
- Áiseanna spraoi do thiománaithe
- Níochán trucaile ag an suíomh nó in aice leis
- Boird picnic
- Siopaí in aice láimhe
- Sroidchuntar le bia gasta in aice láimhe
- Stáisiún breosla ag an suíomh nó in aice leis
- Meaisíní díolacháin
- Siopa páirt spártha ag an suíomh nó in aice leis
- Bia sonrath speisialta ar fáil
- Acmhainn an limistéir páirceála do thrucaíl (*líon na n-áiteanna*)
- Cúram liachta in aice láimhe
- Óstán ag an suíomh nó in aice leis
- Cógaslann in aice láimhe
- Stáisiún na nGardaí in aice láimhe
- Meaisín díolachán do chóras bailithe dola ar fáil

Is féidir teacht ar shonraíochtaí i gcomhair treoirlínte caighdeánacha agus iniúchta ar shuíomh **gréasáin an taighde**.

Clúdaíonn scóip an iniúchta na heilimint a leanas.



# PLEANÁIL GNÓ I GCOMHAIR LIMISTÉIR PÁIRCEÁLA SÁBHÁILTE AGUS SLÁN DO THRUCAILÍ

Ní mór d'obreoírí limistéir sábháilte agus slán do thrucaíl na céimeanna a leanas a leanúint, ceann i ndiaidh a chéile.



Ní mór do na páirtithe leasmhara a leanas bheith bainteach leis.

SOCRÚ AGUS TÓGÁIL	MAOINIÚ	GNÓ FORBAIRT
Ailtirí Innealtóirí bóthair Pleanálaithe gréasáin Comhlachtaí tógála Soláthraithe teicneolaíochta Comhairleoirí dlí Údaráis an bhardais Údaráis an cheantair Údaráis náisiúnta	Maoiniú príobháideach Infheisteoirí gnáthscair Údaráis poiblí Comhpháirtíochtaí poiblí príobháideacha Gnónna cúnta Sealbhóirí lámhaltais	Saineolaithe pleanála gnó Saineolaithe airgeadais Taighdeoirí an mhargaidh Comhlachais an earnála

Ní mór na hanailísí a leanas a dhéanamh sula dtosaítear pleanáil chun tógáil.



I **suíomh gréasáin an taighde**, is féidir teacht ar uirlis pleanála gnó agus airgeadais, a chuideoidh leat eolas úsáideach a aimsiú do do ghnó agus próiseas pleanála airgeadais.

# CONAS LIMISTÉAR PÁIRCEÁLA SÁBHÁILTE AGUS SLÁN A THÓGÁIL?

Ní mór na céimeanna a leanas a ghlacadh le linn réamh-phleanála.



Chun maoirseacht éifeachtach a chinntiú thar gach obair tógála, ní mór don oibreoir brath ar fhoireann lárnach ailtirí, innealtóirí infreastruchtúir, **forbróirí gnó** agus ceannaire amháin an tionscadail i mbun maoirseachta ar an oibriúchán ar fad.

Léiríonn taithí phraicticiúil gur rí-thábhachtach é a chinntiú roimh ré gur féidir le comhpháirtithe crua-earraí agus bogearraí in ann cumarsáid a dhéanamh lena chéile go héifeachtach. Tá sé sin tábhachtach go háirithe i gcomhair rialaithe iontrála agus imeachta, soilsíú agus córais cúil. Dá bharr, ní mór Don oibreoir páirceála sonraíochtaí a chur i bhfeidhm do na soláthraithe chun imeascadh a chinntiú mar is cúí do na comhpháirtithe.

Bíonn uasghrádú difriúil ar na limistéir páirceála dá bhfuil ann ó thógálacha nua. Cé gur féidir le costas uasghrádaithe bheith níos ísle de ghnáth ná an costas chun limistéar páirceála a shocrú ar láithreán úrnua de ghnáth, bíonn an próiseas deartha níos deacra mar gur gá déileáil leis an leagan amach ann cheana sa phlota, agus nár cheapadh é chun na riachtanais slándála a bhaineann a chuimsiú.

De ghnáth bíonn na heilimintí a leanas sa phas tógála.



I **suíomh gréasáin an taighde**, is féidir teacht ar phlota caighdeánach a thugann sampla den phróiseas planála chun limistéar páirceála sábháilte agus slán a thógáil.

# CONAS LIMISTÉAR PÁIRCEÁLA SÁBHÁILTE AGUS SLÁN A CHEANGAL LEIS AN SLABHRA LÓISTÍOCHTA?

Tá ról níos tábhachtaí de réir a chéile á imirt ag infreastruchtúr IT do bhainistíocht limistéir páirceála sábháilte agus slán agus cumarsáid déthreoch sonraí idir an limistéar páirceála, a úsáideoirí agus na húdaráis, lena n-áirítear:



**AN TARCHUR SONRAÍ CHUIG ÚDARÁIS POIBLÍ**



**AN CUMARSÁID SONRAÍ LE HARDÁIN ÁIRITHINTE AGUS ÍOCAÍOCHTA**



**AN MALARTÚ COMHTHÁITE SONRAÍ LE STRUCHTÚIR AGUS CÓRAIS FAISNÉISE LEICTREONACHA, AMHAIL TACAGRAIF CLISTE**

Ní mór d'oibreoirí limistéir páirceála sábháilte agus slán a chinntiú go taispeántar eolas ar an limistéar páirceála go haonfhoirmeach agus go hinbhuanaithe thar an Aontais Eorpaigh, le comharthaíocht inaithe agus féiniúlacht físiúil.

Tá moltaí ar an API i gcomhair limistéir páirceála sábháilte agus slán ar fáil ar **shuíomh gréasáin an taighde**. Seans go mbeidh siad sin úsáideach mar bhunús d'fhorbróirí na n-ardán IT a nascann feidhmchláir soghluaiste IT difriúla leis na limistéir páirceála sábháilte agus slán do thrucaíl.

# ÁIRITHINT

Áirítear i measc na roghanna áirithinte a leanas:



**ÁIRITHINT SA GHUTHÁN**



**ÁIRITHINT TRÍ FHOIRM  
TEAGMHÁLA AR LÍNE**



**ÁIRITHINT TRÍ CHÓRAIS COMHTHÁITE AR  
BORD NÓ SEOLTA (FÍOR-AM)**



**ÁIRITHINT TRÍ ARDÁIN  
ÁIRITHINTE AR LÍNE (FÍOR-AM)**



**ÁIRITHINT BUNAITHE AR CHONARTHAÍ  
CHREAT LEIS AN LIMISTÉAR PÁIRCEÁLA**



**ÁIRITHINT TRÍ AIPEANNA (FÍOR-AM)**

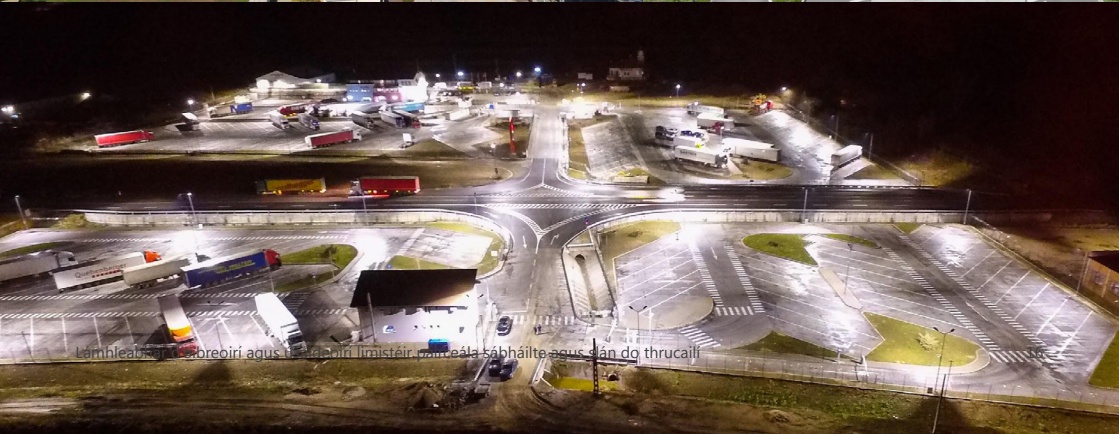
Áirítear i measc na roghanna íocaíochta a leanas:

- ✓ **AR LÍNE LE HÍOCAÍOCHT CHREIDMHEASA NÓ AISTRIÚ BAINC AR LÍNE (AN ÚSÁID)**
- ✓ **TRÍ FHEIDHMCHLÁIR SOGHLUAISTE LE HÍOCAÍOCHTAÍ CHÁRTA CREIDMHEASA NÓ AISTRIÚ BAINC AR LÍNE (AN ÚSÁID)**
- ✓ **TRÍ CHÓRAIS COMHTHÁITE, AMHAIL CÓRAIS ÍOCAÍOCHTA DOLA (AN ÚSÁID)**
- ✓ **AG ÚSÁID SAMHALTÁIN SÍNTIÚIS (AN ÚSÁID, RÁTA CAIGHDEÁNACH NÓ AN DÁ RUD)**
- ✓ **ROGHANNA CROSDÍOLTA (M.S. LAGHDÚ TÁILLE BUNAITHE AR CHEANNACHÁN BREOSLA)**
- ✓ **ÍOCAÍOCHT LE HAIRGEAD TIRIM AR AN SUÍOMH**

Tá feidhmchláir soghluaiste a cheadaíonn d'úsáideoirí áiteanna páirceála a chur in áirithe ag teacht sa mhargadh de réir a chéile. I 2018, na cinn is mó tóir orthu ná "Snap Account", "Truck Parking Europe", "Reststop", "Kopilot" agus "Secure Truck Parking".

# CÉN ÁIT IS FÉIDIR TEACHT AR SHÁRTHAISPEÁNTAIS LIMISTÉIR PÁIRCEÁLA?

I *suíomh gréasáin an taighde*, is féidir leat teacht ar dea-chleachtais oibreoirí bunaithe ar cheantair difriúla an Aontais Eorpaigh a oibríonn limistéir páirceála sábháilte agus slán faoi láthair.



Iomlánaíocht oibreoirí agus limistéir páirceála sábháilte agus slán do thrucaill

# LÉITHEOIREACTH BHREISE

I **suíomh gréasáin an taighde**, is féidir leat teacht ar eolas maidir le SSTPAs, lena n-áirítear na tuarascálacha a leanas:



LEAGAN AN  
LÁMHLEABHAIR  
SEO LE  
MIONCHUNTAS



TUARASCÁIL  
STOCÁIRIMH



EARNÁIL  
SONRAITHE  
SUIRBHÉANNA



ANAILÍS AR  
FHADHBANNA



LÁMHLEABHAR  
API



FÍSEÁIN SÁRT-  
HAISPEÁNTAIS AR  
LIMISTÉIR  
PÁIRCEÁLA AR  
FUD AN AE



**STUDY ON SAFE AND  
SECURE PARKING  
PLACES FOR TRUCKS**  
MOVE/C1/2017-500

***sstpa.eu-study.eu***

LinkedIn

SafeSecureTP@panteia.nl